

INFO DESTACADA!



DILLUNS, HORA DE SORTIDA: 8:00H APROX. DES DE RIPOLL A L'HOTEL LA SOLANA (RIPOLLÈS), A LES 8:30H VIC (OSONA) 'EL VIKUS'. ARRIBADA A TORDERA PREVISTA A LES 9:30H APROX. ELS NENS/ES QUE ES DESPLACEN DIRECTAMENT A TORDERA, PODRAN ARRIBAR DE 8:45 A 9:30H.



DIVENDRES O DIUMENGE, HORA DE TORNADA: A LES 18:00H APROX. ARRIBADA A VIC (OSONA) 'EL VIKUS', A LES 18:30H RIPOLL, A L'HOTEL LA SOLANA (RIPOLLÈS). ELS NENS/ES QUE TORNIEN DIRECTAMENT AMB FAMÍLIES PODRAN FER LA RECOLLIDA DE 16:30H A LES 17:00H A LES INSTAL·LACIONS DE SOCCERLAND.



ROBA D'ENTRENAMENT INCLOSA A LES COLÒNIES:
2 SAMARRETES | 2 PANTALONS D'ENTRENAMENT NIKE, + UNA SAMARRETA DE CARRER + UNA MOTXILLA.



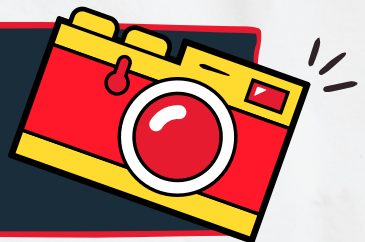
EL PROCCÉS EN CAS DE SERVEI MÈDIC, SERÀ SEMPRE SEGUIN L'ORDRE DE PREVI AVÍS A LA FAMÍLIA IMPLICADA I POSTERIORMENT, FENT EL SERVEI MÈDIC A L'HOSPITAL CORRESPONENT.



EN CAS DE PLUJA, SEMPRE DISPOSAREM DIFERENTS ESPAIS COBERTS, ON REALITZAREM UNA GRAN VARIETAT D'ACTIVITATS AMB NORMALITAT.



L'AFO EXPERIENCE, DISPOSARÀ D'UN SERVEI PROFESIONAL DE FOTOGRAFIA I IMATGES DURANT L'ESTADA, ON ES PODRÀ FER EL SEGUIMENT DIARI A LES NOSTRES XARXES SOCIALS.



DES DE L'ORGANITZACIÓ, VOLEM CONVIDAR A TOTES LES FAMÍLIES/AMICS A LA FESTA DE CLOENDA. SERÀ L'ÚLTIMA DIA DE LES'TADA A LES 15:30 A LES MATEIXES INSTAL·LACIONS A SOCCERLAND.

